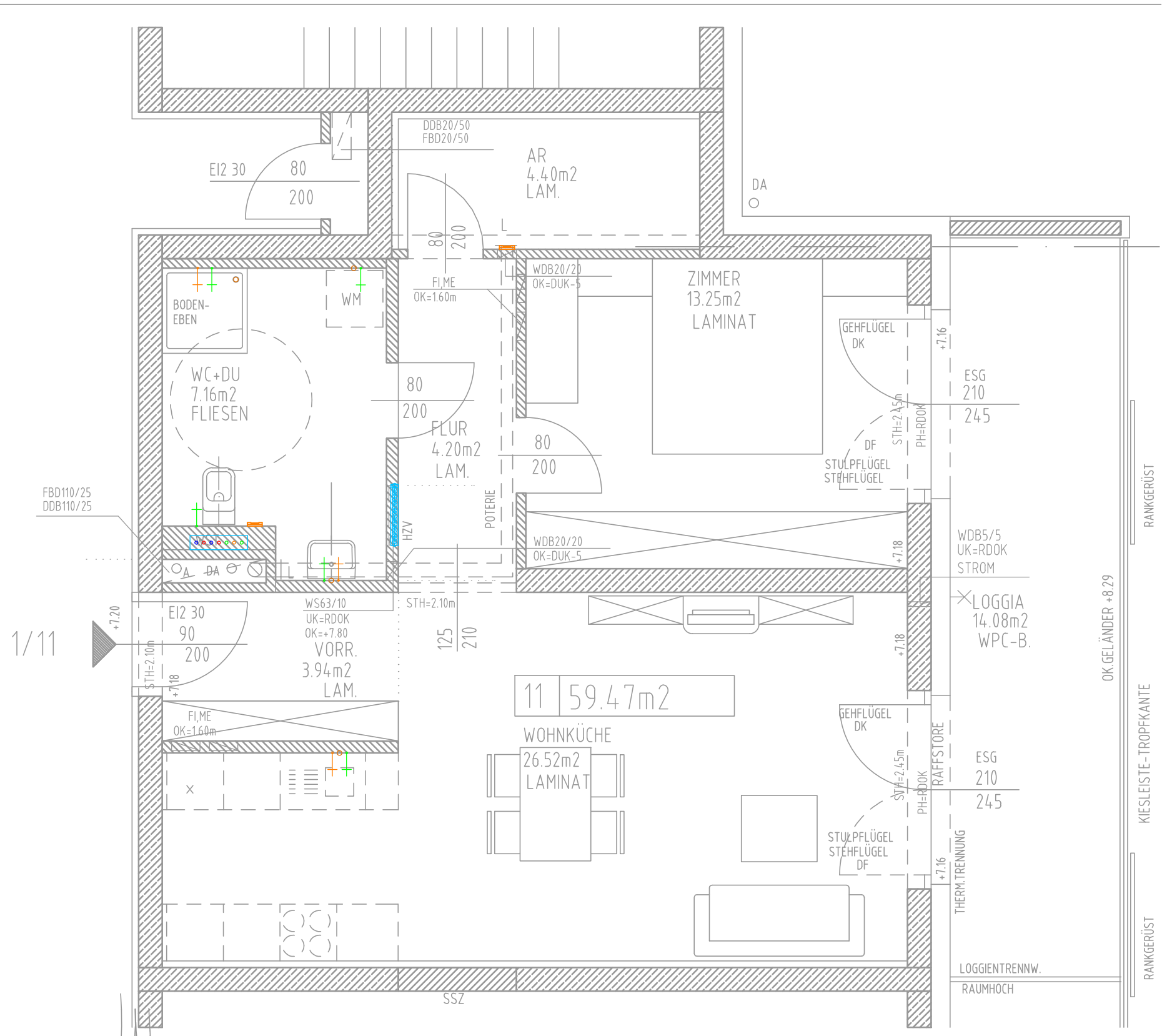
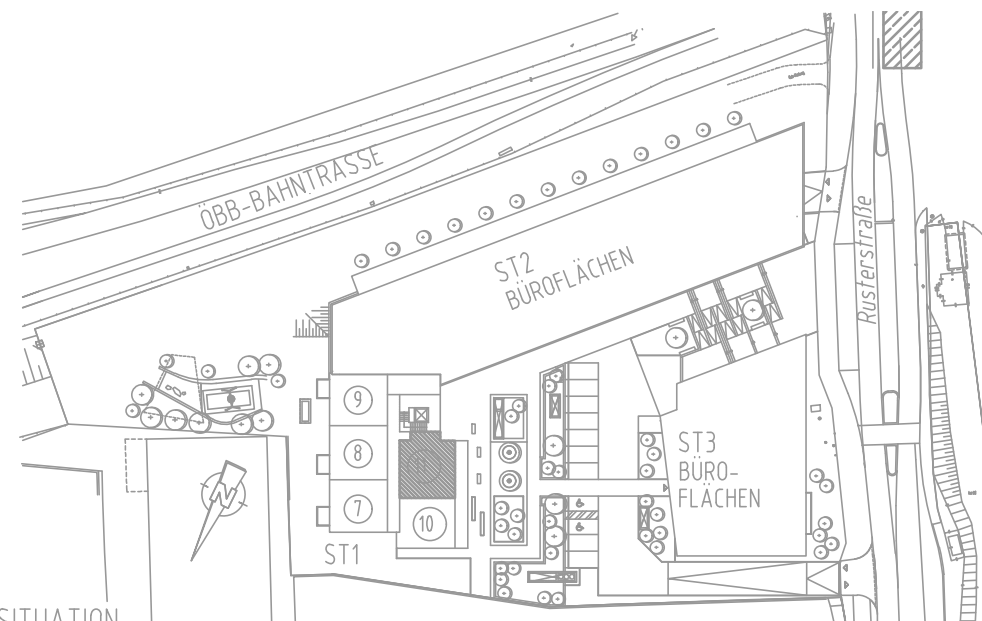
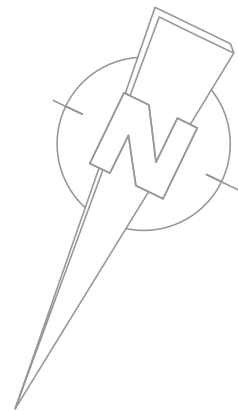


7000 EISENSTADT  
RUSTERSTRASSE  
(BAHNHOF PLATZ 4)  
STIEGE 1  
2.STOCK TOP 11



**WOSCHITZ**  
ENGINEERING

Molkereistraße 2  
A-7400 Oberwart  
T. +43 (0)3352/31 945 - 11  
E. office@rwe-zt.at

PROJEKT	OSG Zentrale Eisenstadt	Verkaufspläne HKLS
PLANINHALT	Stiege 1 Top 11	MASSTAB 1:50
PLANVERFASSER	TS	DATUM 03.02.2021