

Gasthausumbau

Windisch Minihof
2 Wohnungen im OG

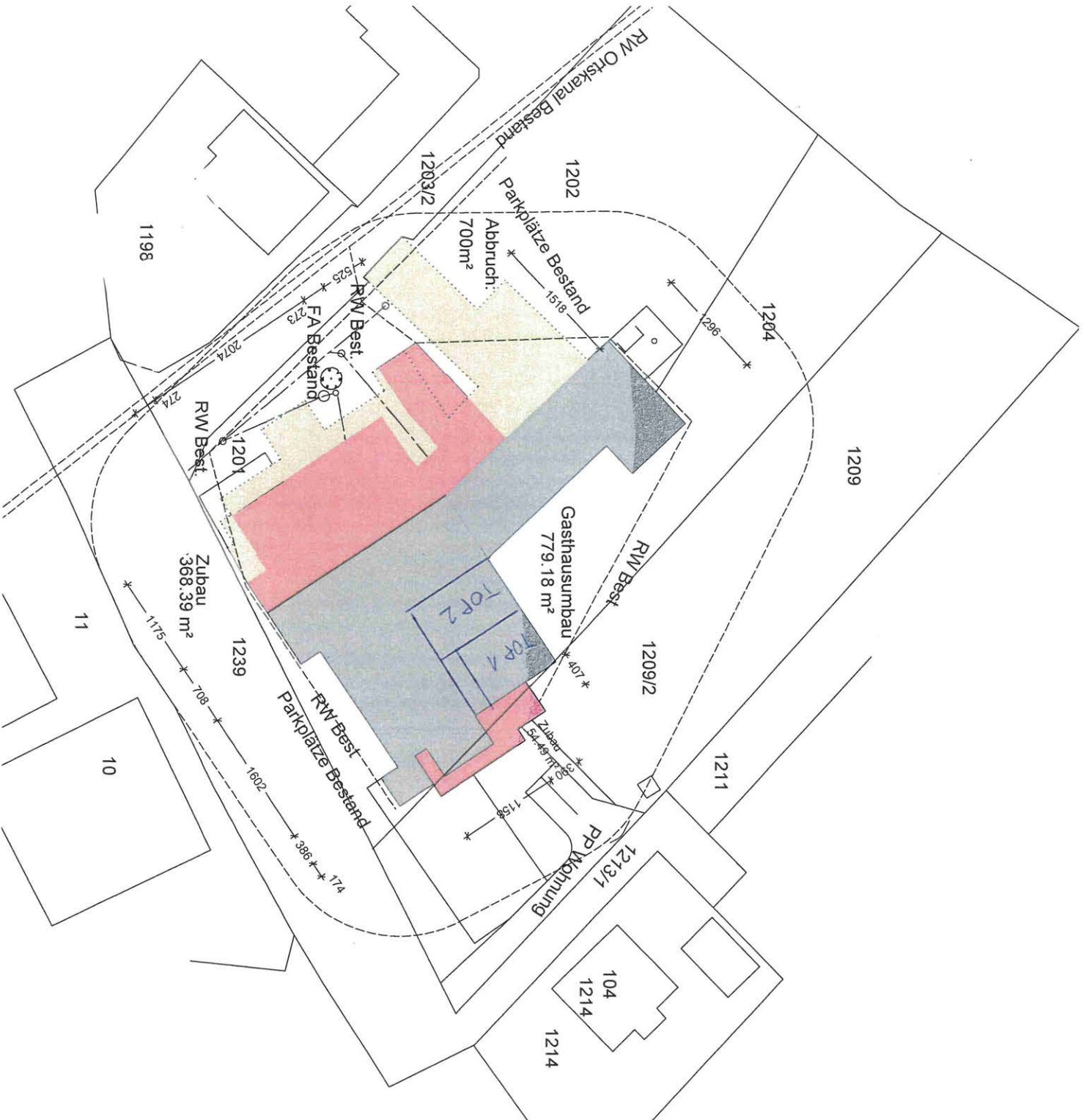
Bauen und Wohnen
im Burgenland

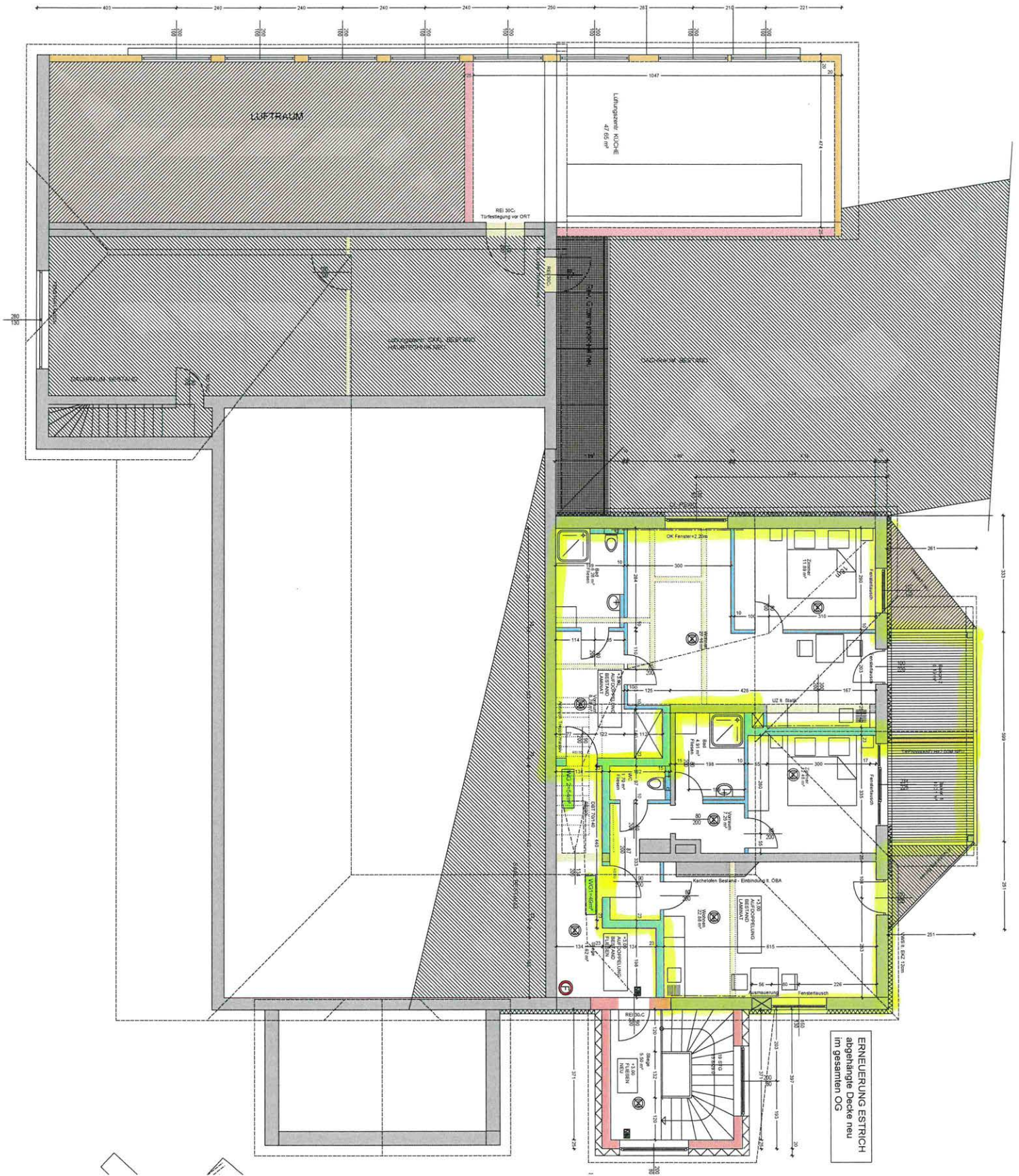


7400 Oberwart,
Rechte Bachg. 61
Tel. 03352/404-51
www.osg.at



Gasthaus Hirtenfelder
8384 Windisch-Minihof 100





ERNEUERUNG ESTRICH
 abgehangne Decke neu
 im gesamten OG

Kosten/Finanzierung - Miet-Modell

Preisbasis: Baubeginn Frühjahr 2020

Wo. Nr.	Nutz- fläche inkl. Sonder- fläche		Zahlung bei Baubeginn	Monats- vorschreibung inkl. MWSt.
Kosten pro m ² Nutzfläche:			73,14	9,74
OG: 1	52,31		3.826,00	509,74
2	56,57		4.138,00	551,25

In der obigen Nutzfläche ist auch die der Loggia vorgelagerte Terrasse berücksichtigt, wobei von der Terrassenfläche 30% in die Wohnnutzfläche als Verrechnungsfläche einbezogen werden.

Kosten/Finanzierung - Miet-Kauf-Modell

Preisbasis: Baubeginn Frühjahr 2020

Wo. Nr.	Nutz- fläche inkl. Sonder- fläche	Anzahlung bei Baubeginn: 1. Teil Bau- kostenbeitrag	Zahlung mit Fertigstellung und Übergabe: Rest Bau- kostenbeitrag	Grundkosten- beitrag	Eigenmittel insgesamt (Grund- und Baukosten- beitrag)	Monats- vorschreibung inkl. MWSt.
Kosten pro m ² Nutzfläche:		145,35	321,37	0,00	466,72	8,77
OG: 1	52,31	7.603,00	16.811,00	0,00	24.414,00	458,93
2	56,57	8.222,00	18.180,00	0,00	26.402,00	496,32

In der obigen Nutzfläche ist auch die der Loggia vorgelagerte Terrasse berücksichtigt, wobei von der Terrassenfläche 30% in die Wohnnutzfläche als Verrechnungsfläche einbezogen werden.

Anmerkungen

1. Baukostenermittlung

Die Baukosten wurden auf Basis der vom beauftragten Architekten erstellten Grundsatzplanung nach den Erfahrungswerten der derzeitigen Baukosten kalkuliert. Die endgültigen Bau- wie auch Grundkosten werden nach Baufertigstellung und Vorliegen sämtlicher Schlussrechnungen im Zuge der Endabrechnung ermittelt, ebenso die endgültige Finanzierungsstruktur (Finanzierungsbeiträge, usw.). Die Kosten für Bauverwaltung und technische Leistung sind in den angegebenen Baukosten in der gesetzlich zulässigen Höhe enthalten.

2. Verrechnungsschlüssel

Die Herstellungskosten (Grund- und Baukosten inkl. Baunebenkosten) werden ebenso wie die laufenden Aufwendungen nach dem Verhältnis der Nutzfläche der einzelnen Wohnungen aufgeteilt.

3. Nutzungsentgelt

Im monatlichen Nutzungsentgelt sind enthalten

- Darlehensrückzlg. an Bank oder Bausparkasse
sowie für das OSG-Eigenmitteleratzdarlehen
- Betriebskosten-Akonto
- Verwaltungskosten
- Erhaltungs- und Verbesserungsbeitrag
- Ausfallskomponente sowie
- gesetzliche Mehrwertsteuer

Das monatliche Nutzungsentgelt kann sich aufgrund von Zinssatzänderungen, Betriebskostenerhöhungen, Verwaltungskostenänderungen, udgl. verändern.

4. Betriebskosten

Die Betriebskosten, das sind insbesondere

- Wasser- und Kanalbenutzungsgebühr
- Versicherung (nicht enthalten: Wohnungseinrichtung)
- Kosten für den Betrieb gemeinschaftlicher Anlagen
(z.B. Außenanlage)
- Müllentsorgung
- Allgemeinstrom

sind als Vorauszahlung im monatlichen Nutzungsentgelt bereits enthalten. Diese Kosten werden jährlich im Nachhinein nach tatsächlichem Kostenanfall abgerechnet. Die Verrechnung erfolgt dabei grundsätzlich nach der Wohnnutzfläche - die Wasserkosten werden auf der Grundlage des Verbrauches, der durch eigene Zähler ermittelt wird, abgerechnet.

5. Erhaltungs- und Verbesserungsbeitrag

Zur Durchführung von notwendigen Erhaltungs- und nützlichen Verbesserungsarbeiten wird durch Einhebung von entsprechenden Beiträgen eine Rückstellung gebildet. Diese Instandhaltungsrückstellung wird jährlich abgerechnet und ist ausschließlich für dieses Wohnhaus zweckgewidmet.

6. Mehrwertsteuer Verrechnung

Die kalkulierten Gesamtbaukosten beinhalten keine MWSt., da unsere Genossenschaft die an die Firmen bezahlte 20%ige MWSt vom Finanzamt refundiert erhält.

Das monatliche Nutzungsentgelt enthält die gesetzliche MWSt.

7. Wohnungseigentum (nur beim Miet-Kauf-Modell möglich)

Da Ihr Finanzierungsbeitrag höher ist als € 73,15 pro m² Nutzfläche, haben Sie das Recht, gemäß den gesetzlichen Bestimmungen (§15b Abs. 1WGG) an Ihrer Wohnung Wohnungseigentum zu begründen.

Oberwart, 24.11.2020